

## Zpráva o provedení doplňkového stavebně technického průzkumu budovy Pedagogické fakulty Masarykovy univerzity v Brně na ulici Poříčí 7.

**Objednatel:** Ing. arch. Michal Palaščík  
Lidická 9  
602 00 Brno

**Zhotovitel:** Průzkumy staveb s.r.o.  
Lísky 1000/44  
624 00 Brno

### Úvod

Na základě požadavku objednatele dne 04.05.2020 proveden doplňkový stavebně technický průzkum (dále jen DoSTP) Pedagogické fakulty Masarykovy univerzity v Brně na ulici Poříčí 7.

V rámci průzkumu byla zjišťována skladba a kvalita podlahových vrstev včetně typu stropní konstrukce pod podlahou na místě určeném objednatelem. Dále byla provedena fotodokumentace provedené sondy.

### Podklady

- [1] telefonická objednávka prací - duben 2020
- [2] ČSN ISO 13822 Zásady navrhování konstrukcí - Hodnocení existujících konstrukcí
- [3] místní šetření konané dne 04.05.2020

### Skladby podlah

Ve výše uvedeném objektu byla na objednatelem vybraném místě provedena sonda do podlahy. Vrtaná sonda byla provedena jádrovým vrtákem průměru cca 50 mm.

Na provedeném vývrtu byla změřena a popsána skladba jednotlivých vrstev. Umístění sondy je patrné z výkresové dokumentace. Zjištěná skladba je následující:

### Sonda P1

(podlaha ve 2.NP, foto č.1 - 2)

	tl. (mm)	
• PVC	2	
• nivelační stěrka	5	
• cementový potěr	90	
• násyp (keramzit + úlomky cihel)	130	
• cementový potěr	20	
• keramické stropní desky (pravd. HURDIS)	80	330 mm
• vzduchová mezera	120 - 140	
• skelná vata s papírovou lepenkou	cca 20	
• zbytky sutě nebo betonu	50	
• PZD panel	90	
• omítka	15	

### **Závěr**

Výsledky tohoto doplňkového stavebně technického průzkumu budou sloužit jako jeden z podkladů pro následné projekční práce na rekonstrukci objektu.

V Brně dne 06.05.2020

### **Přílohy**

Příloha č.1 - Fotodokumentace

Příloha č.2 - Výkresová dokumentace

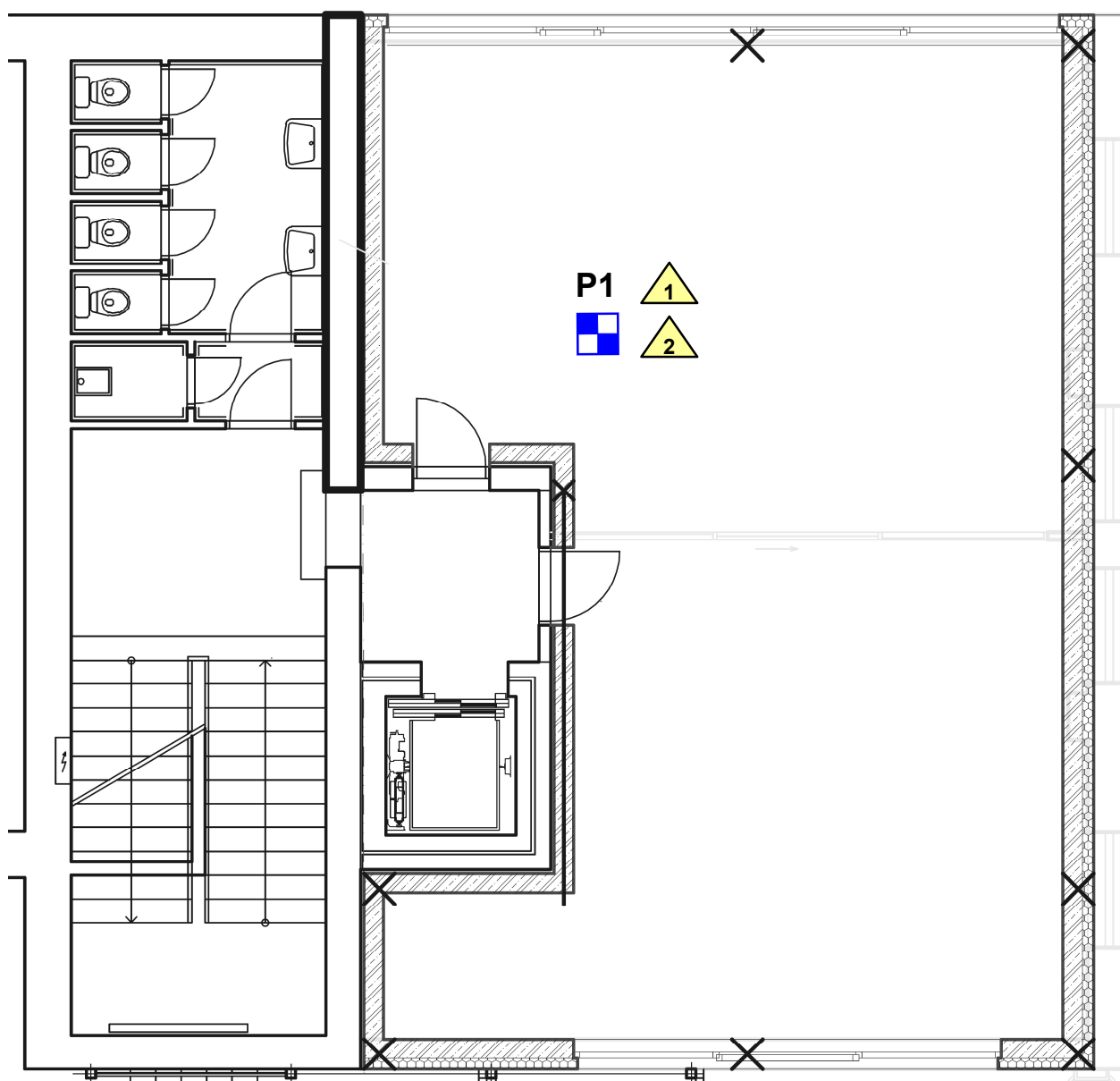
**Příloha č.1 - Fotodokumentace**

**1.**



**2.**





# **LEGENDA:**



Skladba podlahy - zjištění skladby a kvality materiálů, sonda P1



Fotodokumentace.



BRNO, Poříčí 7

Pedagogická fakulta MU

Část půdorysu 2.NP - umístění sond

Výkres č.1